

SUTCO®. PLANTAS DE CLASIFICACIÓN Y PREPARACIÓN.

PLANTAS DE TRATAMIENTO MECÁNICO-BIOLÓGICO DE RESIDUOS (TMB)

**TODO CON EL MISMO ORIGEN -
DESDE DISEÑO CONCEPTUAL HASTA
LA PUESTA EN MARCHA.**



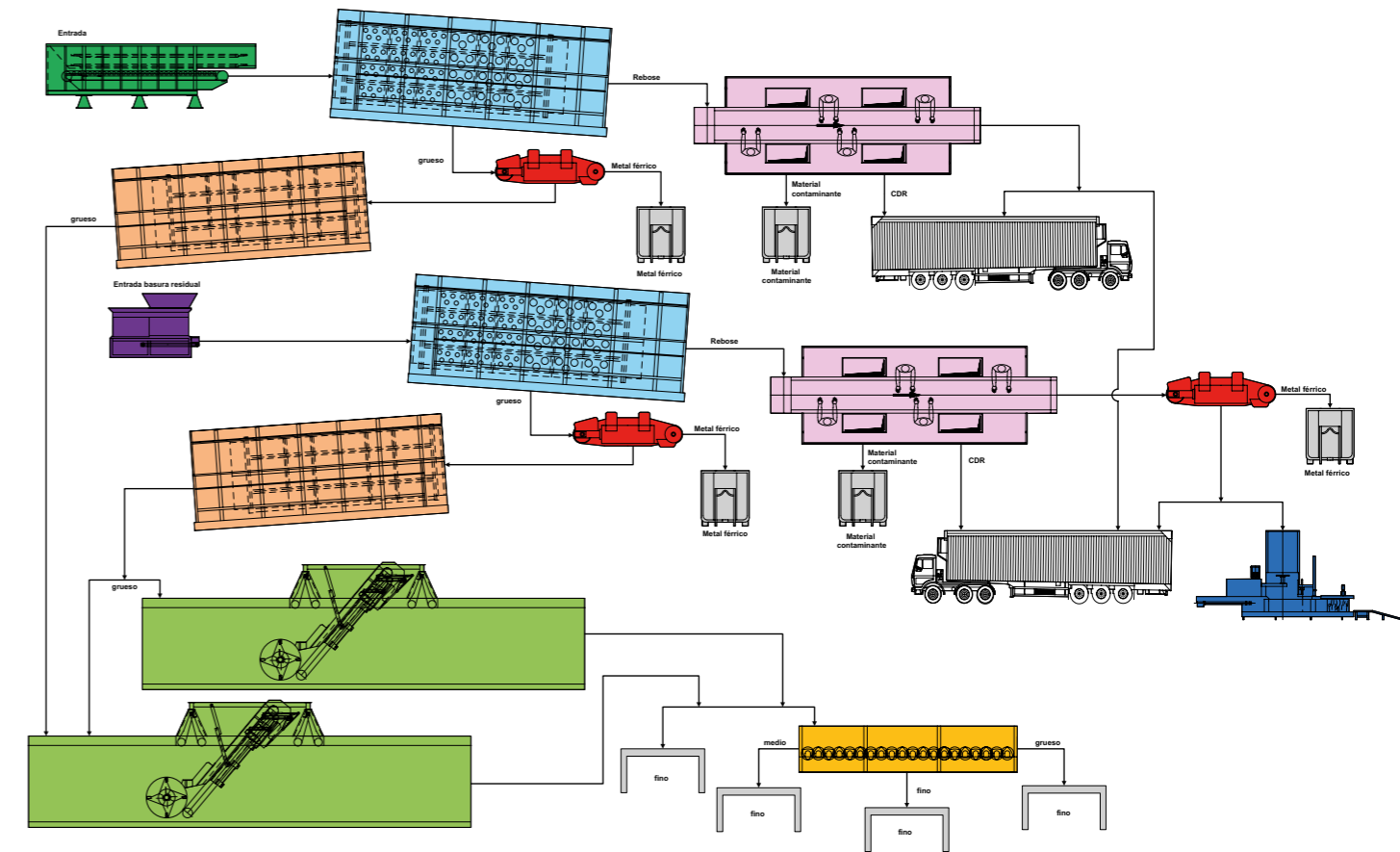
LOS OBJETIVOS DEL TRATAMIENTO MECÁNICO-BIOLÓGICO DE LOS RESIDUOS SON LOS SIGUIENTES:

1. Reducir el volumen de los residuos a depositar; reduciendo así el volumen requerido en los vertederos.
2. Reducir la actividad biológica de la fracción orgánica en los residuos domésticos de manera que se minimice la emanación descontrolada de gases en el vertedero.
3. Reducir al mínimo la cantidad de sustancias dañinas que podrían filtrarse junto con los lixiviados en los acuíferos subterráneos.

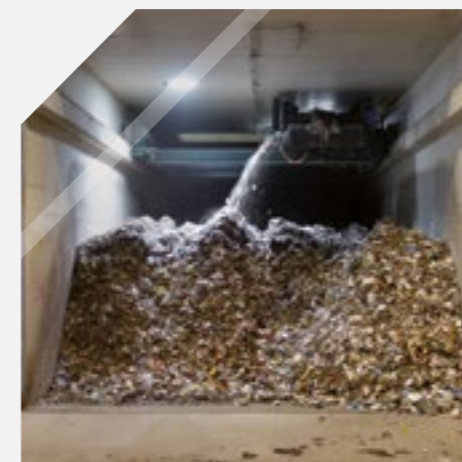
El material de entrada es sometido a un proceso de varias etapas. En el ejemplo, el residuo pasa por una trituración como preclasificación gruesa. Después es cribado varias veces y dividido hasta formar varios flujos de material que posteriormente atraviesan etapas de separación de metales férricos y no férricos. Si se requiere, las fracciones gruesas,

medias y finas pueden ser entonces triadas manualmente. La fracción gruesa la constituyen plástico film, papel, plásticos duros, madera, etc., de la cual se separan nuevamente los productos pesados y contaminantes, que son eliminados por separado. Se obtiene así una fracción de alto poder calorífico que puede ser usada como combustible en centrales eléctricas de Combustible Derivado de Residuo (CDR). La fracción fina se transporta a la sección biológica de la planta, donde se trata el material mediante un procedimiento de compostaje aerobio para reducir significativamente su contenido orgánico. La actividad biológica es ajustada a los parámetros específicos de cada país. El equipamiento concreto de cada planta de Tratamiento Mecánico-Biológico (TMB) y los grados de división de los flujos del material dependerán de la legislación en gestión de residuos de cada país.

EJEMPLO: PLANTA DE TRATAMIENTO MECÁNICO-BIOLÓGICO DE RESIDUOS
ENTRADA: 40.000 Mg/h



- ▲ Transportador de tablillas
- ▲ Tambor de homogenización
- ▲ Criba de finos
- ▲ Cabina de triaje
- ▲ Separador magnético
- ▲ Molino
- ▲ Criba rotativa (Tromel)
- ▲ Prensa de balas
- ▲ Sistema de compostaje Biofix



BIOLÓGICO DE RESIDUOS (TMB)

El Tratamiento Mecánico-Biológico de residuos (TMB) es un tratamiento específico de los materiales que pueden ser reciclados desde un punto de vista de su valorización material o energética. Se trata de residuos provenientes de hogares y empresas (residuos domésticos o residuos industriales y comerciales asimilables a domésticos y residuos verdes). En este tratamiento pueden generarse las siguientes fracciones de residuos:

FRACCIÓN PARA...

- SU VALORIZACIÓN MATERIAL
- SU VALORIZACIÓN ENERGÉTICA
- SU TRATAMIENTO TÉRMICO
- SU TRATAMIENTO BIOLÓGICO PREVIO A SU DEPÓSITO EN VERTEDEROS

ALGUNAS REFERENCIAS

TRATAMIENTO MECÁNICO-BIOLÓGICO DE RESIDUOS (TMB)

CENTRO DE GESTIÓN DE RESIDUOS OSTRODA

Emplazamiento	Rudno cerca de Ostróda, Polonia
Planta de clasificación	Tratamiento de residuos domésticos Sistema de compostaje Biodegma
Capacidad de tratamiento	Planta de clasificación: 65.000 Mg/a Planta de compostaje: 27.000 Mg/a
Cliente	Zakład Odpadów Komunalnych Rudno Sp. z o.o. en Rudno cerca de Ostróda, Polonia

CENTRO DE GESTIÓN DE RESIDUOS TCZEW

Emplazamiento	Tczew, Polonia
Planta de clasificación	Tratamiento de residuos domésticos, Sistema de compostaje Biofix
Capacidad de tratamiento	Planta de clasificación: 75.000 Mg/a Planta de compostaje: 35.000 Mg/a
Cliente	Zakład Utylizacji Odpadów Stałych Sp. z o.o. en Tczew, Polonia



CENTRO DE GESTIÓN DE RESIDUOS KIELCE

Emplazamiento	Kielce, Polonia
Planta de clasificación	Tratamiento de residuos sólidos urbanos, Sistema de compostaje Biofix
Capacidad de tratamiento	Planta de clasificación: 29 Mg/h, 100.000 Mg/a Planta de compostaje: 25.000 Mg/a
Cliente	Przedsiębiorstwo Gospodarki Odpadami Kielce, Polonia

CENTRO DE GESTIÓN DE RESIDUOS ELBLAG

Emplazamiento	Elblag, Polonia
Planta de clasificación	Tratamiento de residuos domésticos Sistema de compostaje Biodegma
Capacidad de tratamiento	Planta de clasificación: 75.000 Mg/a Planta de compostaje: 28.000 Mg/a
Cliente	Zakład Utylizacji Odpadów Sp. z o.o. en Elblag, Polonia

Mg/h = Tonelada por hora, Mg/d = Tonelada por día, Mg/a = Tonelada por año



Sutco® RecyclingTechnik GmbH
Paffrather Str. 102-116
51465 Bergisch Gladbach, Alemania
Teléfono +49 2202 2005 01
E-Mail info@sutco.de

Sutco® Ibérica Recycling Technology S.L.
Avda. Diagonal 463 BIS, 7º, 2ª
08036 Barcelona, España
Teléfono +34 638 459 826
E-Mail info@sutco.es

