

SUTCO®. PLANTAS DE CLASSIFICAÇÃO E PREPARAÇÃO.

PLANTAS DE CLASSIFICAÇÃO DE RESÍDUOS DE ENVASES E EMBALAGENS

**TUDO COM A MESMA ORIGEM -
DESDE O PROJETO CONCEITUAL ATÉ
A POSTA EM MARCHA.**



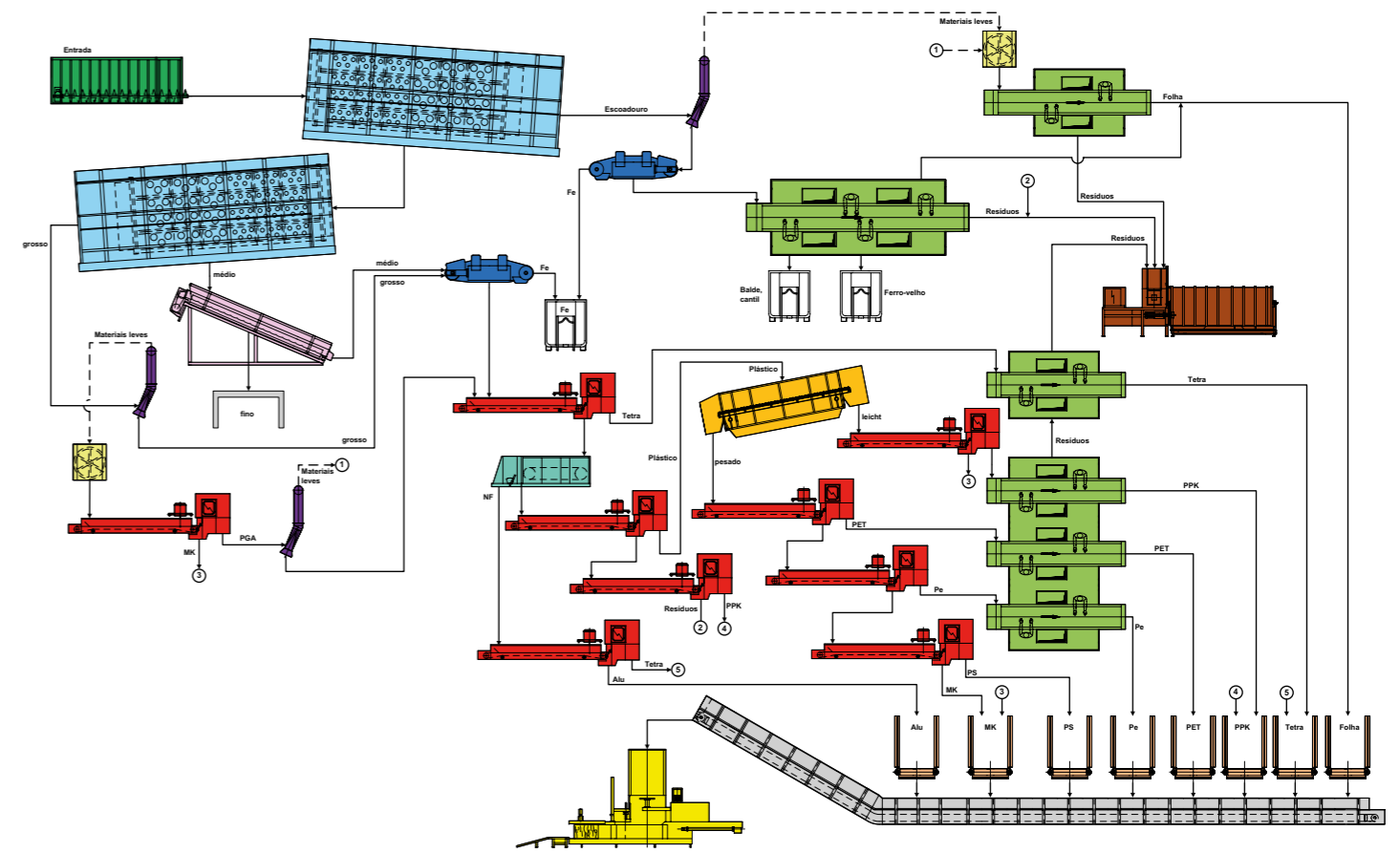
RESÍDUOS DE ENVASES E EMBALAGENS

Um sistema dual assim é explorado, por exemplo, na Alemanha pela empresa Duales System Deutschland GmbH. Sua marca é o Ponto Verde (Grüner Punkt). Esta marca também pode ser usada pela concorrência, em conformidade com a norma da Comissão da UE de 20 de abril de 2001. Este sistema foi estabelecido para evitar os problemas logísticos e higiênicos do retorno das embalagens, resultante da obrigatoriedade do comércio em aceitar estas devoluções. Os sistemas de classificação da Sutco separam estes resíduos em frações valorizáveis por meio de tecnologias de classificação mecânicas e automáticas. Mediante a utilização de equipamentos chave tais como rasga-sacos/dosificadores, peneiras de tambor - trommels (separação do material por tamanho), separadores por ar (separação por peso), separadores balísticos (separação entre materiais planos, 2D, leves e materiais rodantes, 3D, pesados), separadores magnéticos e separadores por correntes de Foucault

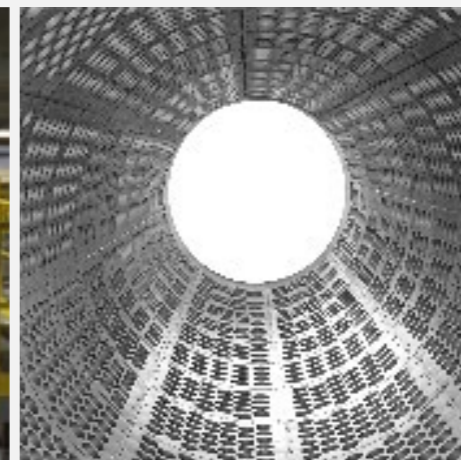
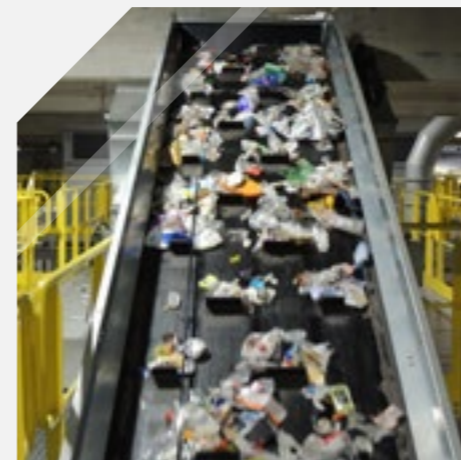
e sensores óticos, os resíduos de envases e embalagens são classificados em suas distintas frações valorizáveis. Graças a ótima combinação dos equipamentos implementados, as plantas de classificação da Sutco conseguem um alto grau de pureza nas frações valorizáveis obtidas, permitindo assim uma excelente comercialização das frações separadas que podem ser muito bem vendidas como matérias-primas secundárias de alta qualidade.



EXEMPLO: SISTEMA DE CLASSIFICAÇÃO DE RESÍDUOS DE ENVASES E EMBALAGENS ENTRADA : 12 Mg/h



- ▲ Rasga sacos
- ▲ Extrator de sucatas
- ▲ Separador NF
- ▲ Prensa
- ▲ Correia transportadora
- ▲ Peneira rotativa
- ▲ Classificador de ar
- ▲ Separador de fardos
- ▲ Válvula rotativa
- ▲ Prensa de fardo
- ▲ Peneira oscilante
- ▲ Sensor infravermelho próximo
- ▲ Cabine de seleção
- ▲ Silos de armazenamento



RESÍDUOS DE ENVASES E EMBALAGENS

No caso dos resíduos recicláveis, se diferencia por um lado entre resíduos de envases e embalagens, identificados por Green Dot (Alemanha), Valpak (Inglaterra), Eco-Emballages (França), Ecoembes (Espanha) e associações em outros 21 países europeus mais, que são recolhidos em sacos amarelos ou contentores para coleta seletiva de resíduos e, por outro lado, os resíduos recicláveis que são coletados por cooperativas ou terceiras partes encarregadas. Estes resíduos de envases e embalagem são constituídos fundamentalmente por:

- ▲ PAPEL E CARTOLINA
- ▲ PAPELÃO
- ▲ VIDRO E ENVASES
- ▲ ENVASES/EMBALAGENS LEVES (de plástico, metais ou de material composto).

ALGUMAS REFERÊNCIAS

PLANTAS DE CLASSIFICAÇÃO PARA ENVASES E EMBALAGENS LEVES

PLANTA DE CLASSIFICACIÓN ISERLOHN

Localização	Iserlohn, Renânia do Norte Westfalia, Alemanha
Planta de classificação	Sistema de classificação automática dos resíduos de envases
Capacidade	18 Mg/h
Cliente	Lobbe, Iserlohn, Alemanha

PLANTA DE CLASSIFICAÇÃO AUTOMÁTICA GERNDSHEIM

Localização	Gernsheim, Hesse, Alemanha
Planta de classificação	Planta de classificação
Capacidade	21 Mg/h
Cliente	Meilo, Gernsheim, Alemanha

PLANTA DE CLASSIFICAÇÃO BOCHUM

Localização	Bochum, Renânia del Norte Westfalia, Alemanha
Planta de classificação	de envases e embalagens leves
Capacidade	12 Mg/h
Cliente	Remondis, Lünen, Alemanha



PLANTA DE CLASSIFICAÇÃO DE ENVASES E EMBALAGENS, MOTALA

Localização	Motala, Suécia
Planta de classificação	Planta de classificação
Capacidade	20 Mg/h
Cliente	FTI, Suécia

PLANTA DE CLASSIFICAÇÃO AUTOMÁTICA SINGAPUR

Localização	Singapura
Planta de classificação	Planta de classificação
Potência do fluxo	10 Mg/h
Cliente	Colex, Singapura

PLANTA DE CLASSIFICAÇÃO DE ENVASES E EMBALAGENS LEVES, SWISTTAL

Localização	Swisttal, Alemanha
Planta de classificação	LVP Planta de classificação
Capacidade	21 Mg/h
Cliente	Hündgen, Swisttal, Alemanha

Mg/h = Tonelada por hora, Mg/d = Tonelada por dia, Mg/a = Tonelada por ano



Sutco Brasil Ltda.

Av. Ana Costa, nº 61 - térreo, sala 22,
Bairro Gonzaga, Santos, SP, CEP 11.060-001, Brasil

Fone: +55 31 97319 0077
E-mail: info@sutco.com.br

Teia www.sutco.com

WE GET THE BEST OUT.

