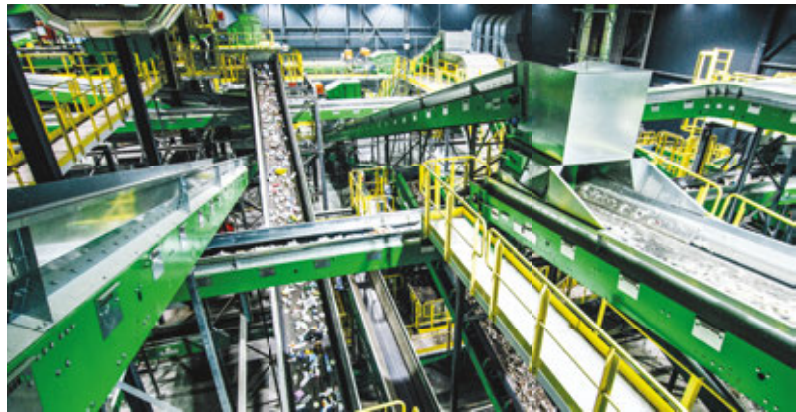


# NOSSAS REFERÊNCIAS

STATUS OUTUBRO DE 2023



TUDO EM UMA SÓ EMPRESA – DO PROJETO AO COMISSIONAMENTO

## Algumas referências

1. Tratamento Mecânico-Biológico de resíduos (TMB)..... 3 e tratamento de Resíduos Sólidos Urbanos (RSU)	3
2. Plantas Resíduos De Embalagens ("Yellow Bag"). ..... 10 Plantas de triagem de resíduos de embalagens, tratamento de plásticos	10
3. MRF (Material Recovery Facilities). Plantas de triagem de materiais secos valorizáveis dos resíduos domésticos Plantas de triagem de materiais secos valorizáveis dos resíduos domésticos	
4. Combustível Derivado de Resíduos (CDR) ..... 19 Plantas tratamento para Combustível Derivado de Resíduos (CSR/CDR)	19
5. Resíduos comerciais e industriais (C+I), detritos de ..... 25 construção mistos, resíduos volumosos. Plantas de tratamento de resíduos comerciais e industriais, detritos de construção mistos, resíduos volumosos	25
6. Tratamento de resíduos de papel ..... 32 Plantas de triagem de resíduos de papel e papelão	32
7. Resíduos domésticos, CSR/CDR antes ..... 37 tratamento térmico Plantas de pré-triagem antes do tratamento térmico	37
8. Escórias e cinzas de fundo da incineração..... 40 Tratamento de cinzas de fundo	40
9. Plantas de compostagem ..... 42	42
10. Plantas de fermentação ..... 45	45
11. Plantas de tratamento de madeiras ..... 58	58
12. Equipamentos de transporte ..... 60	60



**TRATAMIENTO MECÂNICO-BIOLÓGICO  
DE RESÍDUOS (TMB)  
E TRATAMIENTO DE RESÍDUOS SÓLIDOS URBANOS (RSU)**



### Planta de triagem de resíduos sólidos urbanos **Fredrikstad, Noruega**

Localização	Fredrikstad, Noruega
Planta	Tratamento mecânico de resíduos sólidos urbanos (RSU)
Capacidade da planta	120.000 Mg/a
Comissionamento	2025
Cliente	Østfold Avfallssortering, Fredrikstad, Noruega

### Planta de gerenciamento de resíduos **Olszowa, Polônia**

Localização	Olszowa, Polônia
Planta	Tratamento Mecânico-Biológico de resíduos (TMB) de resíduos sólidos urbanos (RSU)
Capacidade da planta	50.000 Mg/a
Comissionamento	2022
Cliente	Zakład Zagospodarowania Odpadów Olszowa Sp. z o.o., Olszowa, Polônia

### Tratamento de resíduos domésticos, **Estocolmo, Suécia**

Localização	Estocolmo, Suécia
Planta	Tratamento mecânico de RSU
Capacidade da planta	140.000 Mg/a / 45 Mg/h
Comissionamento	2020
Cliente	SÖRAP, Estocolmo, Suécia

### Centro de gestão de resíduos **Bielsko-Biala, Polônia**

Localização	Bielsko-Biala, Polônia
Planta	Tratamento mecânico de RSU
Capacidade da planta	75.000 Mg/a
Modernização	2019
Comissionamento	2012
Cliente	Zakład Gospodarki Odpadami em Bielsko-Biala, Polônia

### **Centro de gestão de resíduos Radom, Polônia**

Localização	Radom, Polônia
Planta	Tratamento de resíduos domésticos. Sistema de compostagem BioFIX
Capacidade da planta	Planta de triagem: 210.000 Mg/a Planta de compostagem: 42.000 Mg/a
Modernização	2019
Comissionamento	2008
Cliente	PPUH RAdkom em Radom, Polônia

### **Planta municipal de triagem de resíduos Kharkiv, Ucrânia**

Localização	Kharkiv, Ucrânia
Planta	Aquisição e construção de instalações de tratamento de RSU incluindo sistema de coleta de gás de aterro sanitário e geração de energia
Capacidade da planta	80.000 Mg/a de RSU 40.000 Mg/a de resíduos pré-triados
Modernização	2018
Cliente	Empresa de utilidades “Kharkiv Municipal Company for Waste Management”, Kharkiv, Ucrânia

### **Planta municipal de classificação de resíduos Stavanger, Noruega**

Localização	Stavanger, Noruega
Planta	Tratamento de resíduos sólidos urbanos para recebimento de recicláveis
Capacidade da planta	40 Mg/h de RSU 14 Mg/h Papel
Comissionamento	2018
Cliente	IVAR, Stavanger, Noruega

### Centro de gestão de resíduos **Kielce, Polônia**

Localização Planta	Promnik perto de Kielce, Polônia Tratamento de resíduos sólidos urbanos. Sistema de compostagem BioFIX
Capacidade da planta	Planta de triagem: 29 Mg/h, 100.000 Mg/a Planta de Compostagem: 25.000 Mg/a
Comissionamento Cliente	2016 Przedsiębiorstwo Gospodarki Odpadami Kielce, Polônia

### Centro de gestão de resíduos **Tczew, Polônia**

Localização Planta	Tczew, Polônia Tratamento de resíduos domésticos. Sistema de compostagem BioFIX
Capacidade da planta	Planta de triagem 75.000 Mg/a Planta de Compostagem: 35.000 Mg/a
Comissionamento Cliente	2013 Zakład Utylizacji Odpadów Stałych em Tczew, Polônia

### Centro de gestão de resíduos **Ostroda, Polônia**

Localização Planta	Rudno próximo a Ostróda, Polônia Tratamento de resíduos domésticos. Sistema de compostagem BIODEGMA
Capacidade da planta	Planta de triagem: 65.000 Mg/a Planta de Compostagem: 27.000 Mg/a
Comissionamento Cliente	2013 Zakład Odpadów Komunalnych Rudno, em Rudno próximo a Ostróda, Polônia

### Centro de gestão de resíduos de **Elblag, Polônia**

Localização Planta	Elblag, Polônia Tratamento de resíduos domésticos. Sistema de compostagem BIODEGMA
Capacidade da planta	Planta de triagem: 75.000 Mg/a Planta de Compostagem: 28.000 Mg/a
Comissionamento Cliente	2012 Zakład Utylizacji Odpadów em Elblag, Polônia

### **Centro de gestão de resíduos Baku, Azerbaijão**

Localização	Baku, Azerbaijão
Planta	Planta de classificação para RSU
Capacidade da planta	80.000 Mg/a
Comissionamento	2012
Cliente	Adelmann, Karlstadt, Alemanha

### **Centro de gestão de resíduos Sosnowiec, Polônia**

Localização	Sosnowiec, Polônia
Planta	Tratamento de resíduos domésticos Sistema de compostagem BioFIX
Capacidade da planta	Planta de triagem: 70.000 Mg/a Planta de Compostagem: 13.000 Mg/a
Comissionamento	2012
Cliente	Skladowania Odpadow Sosnowiec, Polônia

### **Planta de pré-tratamento Linz, Áustria**

Localização	Linz, Áustria
Planta	Tratamento mecânico de resíduos de TMB, resíduos industriais, resíduos domésticos e resíduos antes tratamento térmico
Capacidade da planta	225.000 Mg/a
Comissionamento	2011
Cliente	Linz Strom, Áustria

### **Centro de gestão de resíduos Elk, Polônia**

Localização	Siedliska perto de Elk, Polônia
Planta	Tratamento de resíduos domésticos Sistema de compostagem BioFIX
Capacidade da planta	24,5 Mg/h Planta de triagem: 35.000 Mg/a Planta de Compostagem: 21.000 Mg/a
Comissionamento	2010
Cliente	Przedsiębiorstwo Gospodarki Odpadami "EKO-Mazury" em Siedliska cerca de Elk, Polônia

### **Centro de gestão de resíduos Kalisz, Polónia**

Localização Planta	Orli Staw perto de Kalisz, Polónia Tratamento de resíduos domésticos Sistema de compostagem BioFIX
Capacidade da planta	Planta de triagem: 80.000 Mg/a
Comissionamento	2006
Cliente	Zwiaqzek Komunalny min "Czyste Miasto Czysta Gmina" em Kalisz, Polónia

### **Centro de gestão de resíduos Großefehn, Alemanha**

Localização Planta	Großefehn, Lower Saxony, Alemanha Resíduos domésticos, industriais e volumosos
Capacidade da planta	30 Mg/h
Comissionamento	2005
Cliente	Heilit Umwelttechnik, Düsseldorf, Alemanha

### **AEZ Erbenschwang, Alemanha**

Localização Planta	Erbenschwang, Baviera, Alemanha Tratamento mecânico de rejeitos. Sistema de compostagem BioFIX
Capacidade da planta	40.000 Mg/a
Comissionamento	1997, Renovação 2005
Cliente	Erbenschwanger Verwertungs- und Abfallentsorgungs-Gesellschaft, Schongau, Alemanha

### **Planta de tratamento mecânico-biológico de resíduos Neuss, Alemanha**

Localização	Neuss, Renânia do Norte-Vestefália, Alemanha
Planta	TMB
Capacidade da planta	206.000 Mg/a
Comissionamento	2001
Cliente	EGN, Grevenbroich, Alemanha



### **Centro de gestão de resíduos Singhofen, Alemanha**

Localização	Singhofen, Renania-Palatinado, Alemanha
Planta	Tratamento mecânico e biológico de resíduos
Capacidade da planta	45 Mg/h
Comissionamento	2000
Cliente	Rhein-Lahn-Kreis Abfallwirtschaft, Bad Ems, Alemanha

### **Centro de gestão de resíduos de Bassum, Alemanha**

Localização	Bassum, Baixa Saxônia, Alemanha
Planta	Tratamento mecânico-biológico de resíduos
Capacidade da planta	60.000 Mg/a
Comissionamento	1997
Cliente	Sotec Sabrrebruck, Alemanha

### **Centro de gestão de resíduos de Düren, Alemanha**

Localização	Düren-Horm, Renânia do Norte-Vestefália, Alemanha
Planta	Tratamento mecânico-biológico de resíduos
Capacidade da planta	180.000 Mg/a
Comissionamento	1995
Cliente	Dürener Deponiegesellschaft (DDG), Düren, Alemanha



## **PLANTAS RESÍDUOS DE EMBALAGENS ("YELLOW BAG")**

**PLANTAS DE TRIAGEM DE RESÍDUOS DE EMBALAGENS,  
TRATAMENTO DE PLÁSTICOS**



### **Planta de triagem de plásticos Krefeld, Alemanha**

Localização	Krefeld, Alemanha
Planta	Separação de embalagens do lixo doméstico
Capacidade da planta	8,5 Mg/h
Comissionamento	2025
Cliente	EGN Entsorgungsgesellschaft Niederrhein, Viersen, Alemanha

### **Planta de triagem LWP Enns, Áustria**

Localização	Enns, Áustria
Planta	Planta de triagem de embalagens leves (LWP)
Capacidade da planta	100.000 Mg/a
Comissionamento	2024
Cliente	Bernegger / ARA / Grüner Punkt, Enns, Áustria

### **Planta de triagem LWP Oslo, Noruega**

Localização	Oslo, Noruega
Planta	Planta de triagem de lixo doméstico / plástico
Capacidade da planta	20 Mg/h
Comissionamento	2024
Cliente	Plastretur, Oslo, Noruega

### **Planta de triagem de plásticos Bochum, Alemanha**

Localização	Bochum, Alemanha
Planta	Planta de triagem de plásticos
Capacidade da planta	6 Mg/h
Comissionamento	2023
Cliente	RE Plano GmbH, Lünen, Alemanha

### Planta de triagem automática, **Motala, Suécia**

Localização Planta	Motala, Suécia Segunda planta em Motala, Planta de triagem para resíduos de embalagens, 12 frações de saída diferentes
Capacidade da planta	200.000 Mg/a (juntamente com o primeira planta)
Comissionamento	2023 (primeira fábrica em 2019)
Cliente	Svensk Plaståtervinning, Suécia

### Planta de triagem LWP **Vechta, Alemanha**

Localização Planta	Vechta, Alemanha Separação de filmes em várias frações
Capacidade da planta	7 Mg/h, Operação em 3 turnos
Comissionamento	2021
Cliente	SL Recycling, Vechta, Alemanha

### Clasificación PDM **Zwolle, Holanda**

Localização Planta	Zwolle, Holanda Clasificación PDM
Capacidade da planta	110.000 Mg/a
Comissionamento	2019
Cliente	PreZero Wertstoffmanagement, Porta Westfalica, Holanda

### Reconstruir de planta de classificação automática de **Oppin, Alemanha**

Localização Planta	Oppin, Saxônia-Anhalt, Alemanha Planta de triagem de embalagens leves
Capacidade da planta	15 Mg/h
Comissionamento	2019
Comissionamento	2008
Cliente	Tönsmeier Service, Porta Westfalica, Alemanha

### Planta municipal de triagem de resíduos **Bydgoszcz, Polônia**

Localização	Bydgoszcz, Polônia
Planta	Tratamento de resíduos sólidos urbanos
Capacidade da planta	20 Mg/h de resíduos pré-triados
Modernização	2018
Cliente	ProNatura, Bydgoszcz, Polônia

### Centro de gestão de resíduos **Cracóvia, Polônia**

Localização	Cracóvia, Polônia
Planta	Tratamento mecânico de RSU
Capacidade da planta	55.000 Mg/a 9.000 Mg/a vidro
Modernização	2018
Comissionamento	2013
Cliente	Miejskie Przedsiębiorstwo Oczyszczania em Cracóvia, Polônia

### Planta municipal de triagem de resíduos **Brześć Kujawski, Polônia**

Localização	Brześć Kujawski, Polônia
Planta	Tratamento mecânico de RSU
Capacidade da planta	60.000 Mg/a de RSU misturados 5.000 – 6.000 Mg/a de resíduos pré-triados
Modernização	2018
Cliente	Przedsiębiorstwo Gospodarki Odpadami, Kujawski, Polônia

### Planta de tratamento para plástico de refrigeradores, **Lünen, Alemanha**

Localização	Lünen, Renânia do Norte-Vestefália, Alemanha
Planta	Planta de tratamento para plásticos de refrigeradores
Capacidade da planta	3 Mg/h
Comissionamento	2018
Cliente	Re Plano, Lünen, Alemanha

### Planta de triagem LWP, Swisttal, Alemanha

Localização	Swisttal, Renânia do Norte-Vestefália, Alemanha
Planta	Planta de triagem de embalagens leves
Capacidade da planta	21 Mg/h
Comissionamento	2018
Cliente	Hündgen Entsorgung, Swisttal, Alemanha

### Planta de classificação automática de Gernsheim, Alemanha

Localização	Gernsheim, Hesse, Alemanha
Planta	Planta de triagem de embalagens leves
Capacidade da planta	22 Mg/h
Comissionamento	2018
Cliente	Meilo, Gernsheim, Alemanha

### Centro de gestão de resíduos Gać, Polônia

Localização	Gać, Polônia
Planta	Tratamento mecânico de RSU
Capacidade da planta	60.000 Mg/a
Comissionamento	2003, 2010 e 2015
Cliente	Zaklad Gospodarowania Opdapami em Gać, Polônia

### Centro de gestão de resíduos Tychy, Polônia

Localização	Tychy, Polônia
Planta	Tratamento de resíduos sólidos urbanos
Capacidade da planta	Planta de triagem: 22 Mg/h, 78.000 Mg/a
Comissionamento	2014
Cliente	Master-Waste and Energia Tychy, Polônia

### Planta de triagem automática, Singapura

Localização	Singapura
Planta	Planta de triagem de embalagens leves
Capacidade da planta	10 Mg/h
Comissionamento	2014
Cliente	Colex, Singapura

### **Planta de triagem automática, Iserlohn, Alemanha**

Localização	Iserlohn, Renânia do Norte-Vestefália, Alemanha
Planta	Planta de triagem de embalagens leves
Capacidade da planta	18 Mg/h
Comissionamento	2014
Cliente	Lobbe, Iserlohn, Alemanha

### **Centro de gestão de resíduos Bialystok, Polônia**

Localização	Studzianki perto de Bialystok, Polônia
Planta	Tratamento mecânico de RSU
Capacidade da planta	100.000 Mg/a
Comissionamento	2011
Cliente	P.P.U.H. Czyscioch de Bialystok, Polônia

### **Centro de gestão de resíduos Varsóvia, Polônia**

Localização	Varsóvia, Polônia
Planta	Tratamento mecânico de RSU
Capacidade da planta	225.000 Mg/a (para 3 turnos)
Comissionamento	2010
Cliente	Bys-Wojciech Byskiniewicz em Varsóvia, Polônia

### **Planta de classificação automática de Bochum, Alemanha**

Localização	Bochum, Renânia do Norte-Vestefália, Alemanha
Planta	Planta de triagem de embalagens leves
Capacidade da planta	12 Mg/h
Comissionamento	2010
Cliente	Remondis, Lünen, Alemanha

### Planta de classificação automática de **Soltau, Alemanha**

Localização	Soltau, Baixa Saxônia, Alemanha
Planta	Planta de triagem de embalagens leves
Capacidade da planta	8 Mg/h
Comissionamento	2007
Cliente	Abfallbeseitigung H. Cohns, Soltau, Alemanha

### Planta de triagem automática **Wurzburgo, Alemanha**

Localização	Wurzburgo, Baviera, Alemanha
Planta	Planta de classificação
Capacidade da planta	7 Mg/h
Comissionamento	2007
Cliente	Würzburger Recycling, Alemanha

### Modificação da planta de triagem **Detmold, Alemanha**

Localização	Detmold, Renânia do Norte-Vestefália, Alemanha
Planta	Planta de triagem de embalagens leves
Capacidade da planta	8 Mg/h
Comissionamento	2006
Cliente	DST-Wertstoffsartierung & Recycling Detmold, Alemanha

### Planta de triagem automática **Karditsa, Grécia**

Localização	Karditsa, Grécia
Planta	Planta de triagem de resíduos misturados
Capacidade da planta	5 Mg/h
Comissionamento	2005
Cliente	HE.R.R.Co., Kifissia, Grécia

### Modificação da planta de triagem **Herne, Alemanha**

Localização	Herne, Renânia do Norte-Vestefália, Alemanha
Planta	Planta de triagem de embalagens leves
Capacidade da planta	12 Mg/h
Comissionamento	2005
Cliente	Veolia, Herne, Alemanha



### **Modificação da Planta de triagem automática Breinermoor, Alemanha**

Localização	Breinermoor, Baixa Saxônia, Alemanha
Planta	Planta de triagem de embalagens leves
Capacidade da planta	9 Mg/h
Comissionamento	2005
Cliente	GMA, Wangerland, Alemanha

### **Modificação da planta de triagem automática Troisdorf, Alemanha**

Localização	Troisdorf, Renânia do Norte-Vestefália, Alemanha
Planta	Planta de triagem de embalagens leves
Capacidade da planta	8 Mg/h
Comissionamento	2002
Cliente	Remondis, Lünen, Alemanha

### **Modificação da Planta de triagem automática Essen, Alemanha**

Localização	Essen, Renânia do Norte-Vestefália, Alemanha
Planta	Planta de triagem de embalagens leves
Capacidade da planta	7 Mg/h
Comissionamento	2001
Cliente	Remondis, Lünen, Alemanha

### **Planta automática de triagem Colonia-Rodenkirchen, Alemanha**

Localização	Colonia-Rodenkirchen, Renânia do Norte-Vestefália, Alemanha
Planta	Planta de triagem de embalagens leves
Capacidade da planta	4 Mg/h
Comissionamento	2001
Cliente	Remondis, Lünen, Alemanha

### **Planta de triagem Backnang, Alemanha**

Localização	Backnang, Baden-Wurtemberg, Alemanha
Planta	Planta de triagem de embalagens leves
Capacidade da planta	3 Mg/h
Comissionamento	1999
Cliente	Veolia, Filderstadt, Alemanha

### Planta de triagem **Speyerdorf, Alemanha**

Localização	Speyerdorf, Baden-Wurttemberg, Alemanha
Planta	Planta de triagem de embalagens leves
Capacidade da planta	3 Mg/h
Comissionamento	1999
Cliente	Veolia, Filderstadt, Alemanha

### Planta de triagem **Achern, Alemanha**

Localização	Achern, Baden-Wurttemberg, Alemanha
Planta	Planta de triagem de embalagens leves
Capacidade da planta	4 Mg/h
Comissionamento	1998
Cliente	Mittelbadische Entsorgungs- und Recyclingbetriebe, Bietigheim, Alemanha



## **MRF (MATERIAL RECOVERY FACILITIES)**

**PLANTAS DE TRIAGEM DE MATERIAIS SECOS  
VALORIZÁVEIS DOS RESÍDUOS DOMÉSTICOS**



**Planta de tratamento de resíduos sólidos urbanos (RSU) Hamburgo, Alemanha**

Localização Planta	Hamburgo, Alemanha Planta de tratamento de resíduos sólidos urbanos (RSU) para a coleta de materiais recicláveis
Capacidade da planta	145.000 Mg/a, 33 Mg/h
Comissionamento	2026
Cliente	Stadtreinigung Hamburg, Alemanha

**MRF Tuas, Cingapura**

Localização Planta	Tuas, Cingapura Planta de classificação de resíduos antes da incineração
Capacidade da planta	77.500 Mg/a
Comissionamento	2026
Cliente	ST Engineering Marine Ltd., Cingapura

**Planta de triagem de resíduos sólidos urbanos (RSU) e recicláveis secos Altens East, Escócia**

Localização Planta	Aberdeen, Escócia Classificação de resíduos sólidos urbanos (RSU) e recicláveis secos
Capacidade da planta	33.000 Mg/a
Comissionamento	2025
Cliente	Suez Recycling and Recovery UK, Berkshire, Reino Unido

**Planta de triagem para recicláveis secos e resíduos comerciais e industriais Santiago do Chile, Chile**

Localização	Santiago de Chile, Chile
Planta	Planta de triagem para recicláveis secos e resíduos comerciais e industriais
Capacidade da planta	7 Mg/h, 30.000 Mg/a
Comissionamento	2023
Cliente	Ambipar, Santiago de Chile, Chile

**Planta de triagem para recicláveis secos Porto, Portugal**

Localização	Porto, Portugal
Planta	Planta de triagem para recicláveis secos
Capacidade da planta	8 Mg/h, 35.000 Mg/a
Comissionamento	2023
Cliente	Lipor, Baguim do Monte, Portugal

**Reconstruir Bockenberg, Alemanha**

Localização	Bockenberg, Nordrhein-Westfalen, Alemanha
Planta	Planta de classificação de resíduos
Capacidade da planta	16 Mg/h
Comissionamento	2019
Cliente	AVEA, Leverkusen, Alemanha

**MRF Southwark, London, Reino Unido**

Localização	Southwark, Reino Unido
Planta	Tratamento mecânico de resíduos
Capacidade da planta	25 Mg/h
Comissionamento	2012
Cliente	Veolia, Reino Unido

**MRF West-Berkshire, Reino Unido**

Localização	Berkshire, Reino Unido
Planta	Tratamento mecânico de resíduos
Capacidade da planta	15 Mg/h
Comissionamento	2011
Cliente	Veolia, Reino Unido

### **MRF Swanley, Reino Unido**

Localização	Swanley, Reino Unido
Planta	Tratamento mecânico de resíduos
Capacidade da planta	15 Mg/h
Comissionamento	2011
Cliente	Ideal Waste, Reino Unido

### **MRF Mansfield, Reino Unido**

Localização	Mansfield, Reino Unido
Planta	Tratamento mecânico de resíduos
Capacidade da planta	25 Mg/h
Comissionamento	2009
Cliente	Veolia, Reino Unido

### **MRF Newcastle, Reino Unido**

Localização	Newcastle, Reino Unido
Planta	Tratamento mecânico de resíduos
Capacidade da planta	15 Mg/h
Comissionamento	2009
Cliente	Sita UK, Reino Unido

### **MRF Rainham, Reino Unido**

Localização	Rainham, Reino Unido
Planta	Planta Modernização, adicionado tratamento de vidro
Capacidade da planta	22 Mg/h
Comissionamento	2009
Cliente	Veolia, Reino Unido

### **MRF Brighton, Reino Unido**

Localização	Brighton, Reino Unido
Planta	Tratamento mecânico de resíduos
Capacidade da planta	15 Mg/h
Comissionamento	2008
Cliente	Veolia, Reino Unido

### **MRF Caythorpe, Reino Unido**

Localização	Caythorpe, Reino Unido
Planta	Tratamento mecânico de resíduos
Capacidade da planta	15 Mg/h
Comissionamento	2008
Cliente	MID UK, Reino Unido

### **MRF Reading, Reino Unido**

Localização	Reading, Reino Unido
Planta	Tratamento mecânico de resíduos
Capacidade da planta	15 Mg/h
Comissionamento	2008
Cliente	AECOM/RE3, Reino Unido

### **Autoclave Rotherham, Reino Unido**

Localização	Rotherham, Reino Unido
Planta	Tratamento mecânico de resíduos
Capacidade da planta	80.000 Mg/a
Comissionamento	2008
Cliente	Sterecycle, Reino Unido

### **MRF Alton, Reino Unido**

Localização	Alton, Reino Unido
Planta	Tratamento mecânico de resíduos
Capacidade da planta	24 Mg/h
Comissionamento	2004
Cliente	Veolia, Reino Unido

### **MRF Greenwich, Reino Unido**

Localização	Greenwich, Reino Unido
Planta	Tratamento mecânico de resíduos
Capacidade da planta	50.000 Mg/a
Comissionamento	2004
Cliente	Veolia, Reino Unido

### **MRF Grundon, Reino Unido**

Localização	Grundon, Reino Unido
Planta	Tratamento mecânico de resíduos
Capacidade da planta	14 Mg/h
Comissionamento	2003
Cliente	Grundon Waste Management, Reino Unido

### **MRF Rainham, Reino Unido**

Localização	Rainham, Reino Unido
Planta	Tratamento mecânico de resíduos
Capacidade da planta	50.000 Mg/a
Comissionamento	2001
Cliente	Veolia, Brentwood, Reino Unido





## **COMBUSTÍVEL DERIVADO DE RESÍDUOS (CDR)**

### **PLANTAS TRATAMIENTO PARA COMBUSTÍVEL DERIVADO DE RESÍDUOS (CSR/CDR)**



### **Tratamento de resíduos comerciais Planta Hanôver, Alemanha**

Localização Planta	Hanôver, Alemanha Planta de tratamento de resíduos comerciais para produção de CSR
Capacidade da planta	24 Mg/h
Comissionamento	2021
Cliente	Noris Entsorgung, Alemanha

### **Planta de triagem para resíduos industriais, resíduos de construção e demolição Hanôver, Alemanha**

Localização Planta	Hanôver, Alemanha Planta de triagem para resíduos industriais, resíduos de construção e demolição e produção de CDR
Capacidade da planta	30 Mg/h
Comissionamento	2018
Kunde	Tönsmeier Entsorgung, Alemanha

### **Tratamento de resíduos comerciais Planta Rugby, Reino Unido**

Localização Planta	Rugby, Reino Unido Planta de tratamento de resíduos comerciais y resíduos domésticos para produção de CSR
Capacidade da planta	55 Mg/h de resíduos comerciais y resíduos domésticos
Comissionamento	2015
Cliente	Sita UK, Reino Unido

### **Tratamento de resíduos comerciais Planta Birmingham, Reino Unido**

Localização Planta	Birmingham, Reino Unido Planta de tratamento de resíduos comerciais para produção de CSR
Capacidade da planta	24 Mg/h de resíduos industriais y resíduos domésticos
Comissionamento	2013
Cliente	Sita UK, Reino Unido

**Planta de triagem para resíduos industriais, resíduos de construção e demolição Helsinki, Finlândia**

Localização	Helsinki, Finlândia
Planta	Planta de triagem para resíduos industriais, resíduos de construção e demolição e produção de CDR
Capacidade da planta	25 Mg/h resíduos industriais 30 Mg/h de resíduos de construção e demolição
Comissionamento	2010
Cliente	Lassila Tikanoja, Finlândia

**Planta de tratamento de resíduos comerciais Northampton, Reino Unido**

Localização	Northampton, Reino Unido
Planta	Produção de CDR/CSR
Capacidade da planta	25 Mg/h
Comissionamento	2009
Cliente	HW Martin, Reino Unido

**Planta de tratamento para CDR Meppen, Alemanha**

Localização	Meppen, Baixa Saxônia, Alemanha
Planta	Produção de CDR/CSR
Capacidade da planta	30 Mg/h
Comissionamento	2006
Cliente	Augustin Städtereinigung, Meppen, Alemanha

**Planta de tratamento para CDR Flörsheim, Alemanha**

Localização	Flörsheim, Hessen, Alemanha
Planta	Produção de CDR/CSR
Capacidade da planta	13 Mg/h
Comissionamento	2006
Cliente	Remondis, Lünen, Alemanha

### Planta de CDR de **Colônia, Alemanha**

Localização	Colônia, Renânia do Norte-Vestefália, Alemanha
Planta	Produção de CDR/CSR
Capacidade da planta	20 Mg/h
Comissionamento	2006
Cliente	GVG, Colônia, Alemanha

### Planta de tratamento para CDR **Wels, Áustria**

Localização	Wels, Áustria
Planta	Produção de CDR/CSR
Capacidade da planta	18 Mg/h
Comissionamento	2006
Cliente	Energie Wels, Áustria

### Planta de tratamento para CDR **Ihlenberg, Alemanha**

Localização	Ihlenburg, Mecklemburgo-Pomerania Occidental, Alemanha
Planta	Produção de CDR/CSR
Capacidade da planta	25 Mg/h
Comissionamento	2006
Cliente	RBA Ihlenberg, Selmsdorf, Alemanha

### Planta de tratamento para CDR **Halle-Lochau, Alemanha**

Localização	Lochau, Baixa Saxônia, Alemanha
Planta	Produção de CDR/CSR
Capacidade da planta	20 Mg/h
Comissionamento	2006
Cliente	Fehr Umwelt, Döllnitz, Alemanha

### Planta de tratamento para CDR **Ennigerloh, Alemanha**

Localização	Ennigerloh, Renânia do Norte-Vestefália, Alemanha
Planta	Produção de CDR/CSR
Capacidade da planta	24 Mg/h
Comissionamento	2006
Cliente	EKOWEST, Ennigerloh, Alemanha

### Planta de tratamento para CDR **Meschede, Alemanha**

Localização	Meschede, Renânia do Norte-Vestefália, Alemanha
Planta	Produção de CDR/CSR
Capacidade da planta	30 Mg/h
Comissionamento	2005
Cliente	Remondis, Lünen, Alemanha

### Planta de tratamento para CDR **Neuss, Alemanha**

Localização	Neuss, Renânia do Norte-Vestefália, Alemanha
Planta	Produção de CDR/CSR
Capacidade da planta	30 Mg/h
Comissionamento	2005
Cliente	EGN, Grevenbroich, Alemanha

### Planta de tratamento para CDR **Bochum, Alemanha**

Localização	Bochum, Renânia do Norte-Vestefália, Alemanha
Planta	Produção de CDR/CSR
Capacidade da planta	30 Mg/h
Comissionamento	2005
Cliente	Weber, Bochum, Alemanha

### Planta de tratamento para CDR **Kerpen, Alemanha**

Localização	Kerpen, Renânia do Norte-Vestefália, Alemanha
Planta	Planta Produção de CDR/CSR
Capacidade da planta	20 Mg/h
Comissionamento	2005
Cliente	Schönmackers, Kerpen, Alemanha

### Planta de tratamento para CDR **Asdonkshof, Alemanha**

Localização	Kamp Lintfort, Renânia do Norte-Vestefália, Alemanha
Planta	Planta Produção de CDR/CSR
Capacidade da planta	20 Mg/h
Comissionamento	2005
Cliente	KWA, distrito de Wesel, Kamp Lintfort, Alemanha

### Planta de tratamento para CDR **Wiefels, Alemanha**

Localização	Wiefels, Baixa Saxônia, Alemanha
Planta	Produção de CDR/CSR
Capacidade da planta	20 Mg/h
Comissionamento	2004
Cliente	GMA, Wangerland, Alemanha

### Planta de tratamento para CDR **Winschoten, Holanda**

Localização	Winschoten, Holanda
Planta	Planta Produção de CDR/CSR
Capacidade da planta	15 Mg/h
Comissionamento	2002
Cliente	AIBra Winschoten bv, Winschoten, Holanda

### Planta de tratamento para CDR **Delitzsch, Alemanha**

Localização	Delitzsch, Baixa Saxônia, Alemanha
Planta	Produção de CDR/CSRw
Capacidade da planta	50.000 Mg/a
Comissionamento	2000
Cliente	Kreiswerke Delitzsch, Delitzsch, Alemanha
2002 danificada por fogo	Nova instalação e extensão da planta
Capacidade da planta	60.000 Mg/a
Comissionamento	2002

### **Planta de tratamento para CDR Akea, Alemanha**

Localização	Erfstadt, Renânia do Norte-Vestefália, Alemanha
Planta	Produção de CDR/CSR
Capacidade da planta	45.000 Mg/a (operação em um turno)
Comissionamento	1998
Cliente	Remondis, Lünen, Alemanha

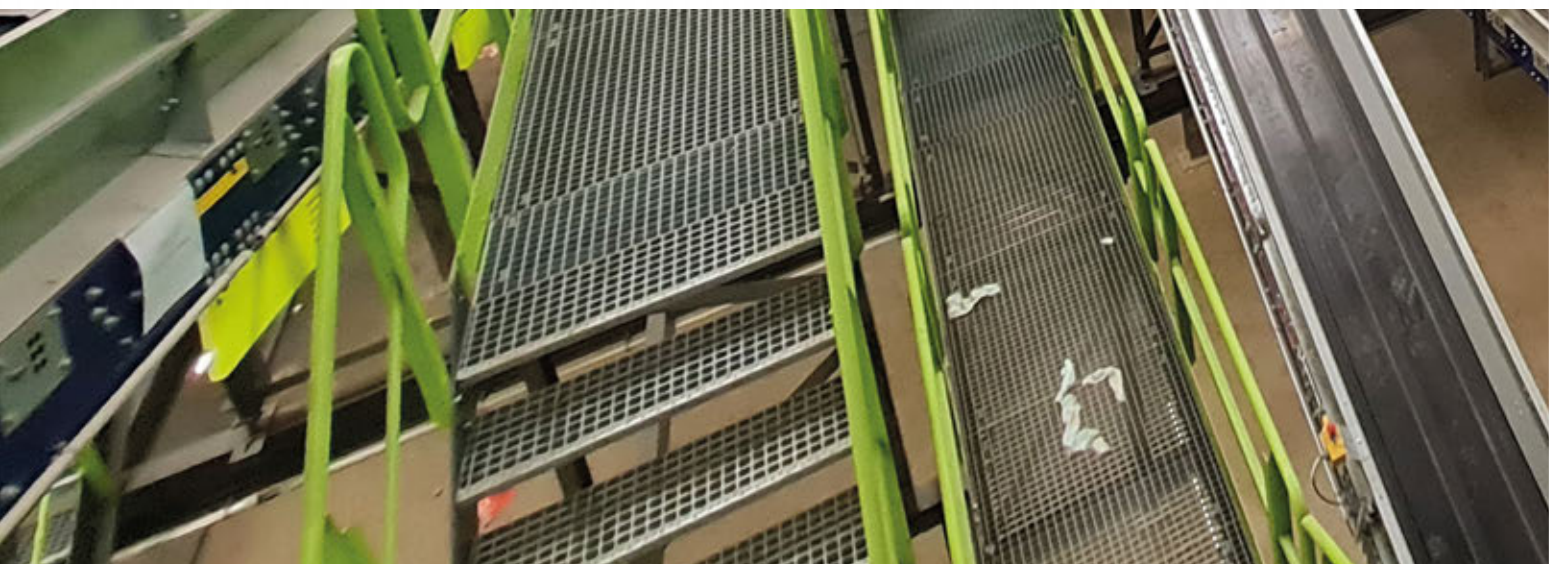
### **Produção de Péletes como CDR Krefeld, Alemanha**

Localização	Krefeld, Renânia do Norte-Vestefália, Alemanha
Planta	Produção de péletes como CDR
Capacidade da planta	13.000 Mg/a (operação em um turno)
Comissionamento	1995
Cliente	Remondis, Krefeld, Alemanha



## **RESÍDUOS COMERCIAIS E INDUSTRIAIS (C+I), DETRITOS DE CONSTRUÇÃO MISTOS, RESÍDUOS VOLUMOSOS**

**PLANTAS DE TRATAMENTO DE RESÍDUOS COMERCIAIS E INDUSTRIAIS, DETRITOS DE CONSTRUÇÃO MISTOS, RESÍDUOS VOLUMOSOS**





### **Planta de triagem de resíduos comerciais e industriais, Gent, Bélgica**

Localização	Gent, Bélgica
Planta	Resíduos comerciais e industriais para a recuperação de materiais recicláveis
Capacidade da planta	65.000 Mg/a
Comissionamento	2021
Cliente	Suez R&R BE Services, Bélgica

### **Planta de triagem Troisdorf, Alemanha**

Localização	Troisdorf, Renânia do Norte-Vestefália, Alemanha
Planta	Planta de triagem de resíduos industriais
Capacidade da planta	20 Mg/h
Comissionamento	2019
Cliente	Remondis, Alemanha

### **Planta de triagem Eichenzell, Alemanha**

Localização	Eichenzell, Hesse, Alemanha
Planta	Planta de triagem de resíduos industriais
Capacidade da planta	22 Mg/h
Comissionamento	2019
Cliente	Veolia Umweltservice West, Eichenzell, Alemanha

### **Planta de triagem Hanôver, Alemanha**

Localização	Hanôver, Baixa Saxônia, Alemanha
Planta	Planta de triagem
Capacidade da planta	30 Mg/h resíduos industriais
Comissionamento	2018
Cliente	Tönsmeier Entsorgung, Alemanha

### Planta de triagem Ahrental, Áustria

Localização	Ahrental, Áustria
Planta	Planta de triagem de resíduos industriais, domésticos e volumosos
Capacidade da planta	40 Mg/h
Comissionamento	2010
Cliente	ARGE Ahrental Fröschl-Alpine, Áustria

### Planta de triagem Helsinki, Finlândia

Localização	Helsinki, Finlândia
Planta	Planta de triagem de resíduos industriais e de construção e demolição
Capacidade da planta	25 Mg/h de resíduos industriais 30 Mg/h de resíduos de construção de demolição
Comissionamento	2010
Cliente	Lassila Tikanoja, Finlândia

### Plano de tratamento de resíduos comerciais Northampton, Reino Unido

Localização	Northampton, Reino Unido
Planta	Produção de CDR/CSR
Capacidade da planta	25 Mg/h
Comissionamento	2009
Cliente	HW Martin, Reino Unido

### Planta de triagem Ennigerloh, Alemanha

Localização	Ennigerloh, Alemanha
Planta	Renânia do Norte-Vestefália, Alemanha Planta de triagem para resíduos industriais e resíduos domésticos
Capacidade da planta	26 Mg/h de resíduos domésticos 26 Mg/h resíduos industriais
Comissionamento	2008
Cliente	AWG, Warendorf, Alemanha

### **Planta de triagem Luton, Reino Unido**

Localização	Luton, Reino Unido
Planta	Planta de triagem para lixo industrial
Capacidade da planta	30 Mg/h
Comissionamento	2008
Cliente	Cawley, Reino Unido

### **Planta de triagem Bitburg, Alemanha**

Localização	Bitburg, Renania-Palatinado, Alemanha
Planta	Planta de triagem para resíduos de construção, resíduos industriais e rejeitos volumosos
Capacidade da planta	15 Mg/h
Comissionamento	2006
Cliente	BRG Umweltpark Bitburg, Alemanha

### **Planta de classificação GVG, Alemanha**

Localização	Colônia, Renânia do Norte-Vestefália, Alemanha
Planta	Planta de triagem para resíduos industriais
Capacidade da planta	40 Mg/h
Comissionamento	2006
Cliente	GVG, Colônia, Alemanha

### **BMA Gernsheim, Alemanha**

Localização	Gernsheim, Baviera, Alemanha
Planta	Planta de triagem para resíduos de construção, industriais e rejeitos volumosos
Capacidade da planta	90.000 Mg/a
Comissionamento	1996
Cliente	Waibel, Gernsheim, Alemanha

### **Planta de classificação BAV, Alemanha**

Localização	Colônia, Renânia do Norte-Vestefália, Alemanha
Planta	Planta de classificação de resíduos de construção, resíduos industriais e resíduos volumosos
Capacidade da planta	45 Mg/h
Comissionamento	1994
Cliente	Remondis, Viersen, Alemanha

### **Planta de tratamento de resíduos de construção Neandertal, Alemanha**

Localização	Mettmann, Renânia do Norte-Vestefália, Alemanha
Planta	Planta de triagem para resíduos de construção
Capacidade da planta	45 Mg/h
Comissionamento	1994
Cliente	R+R Rohstoffrückgewinnung und Recycling, Mettmann, Alemanha



## **TRATAMENTO DE RESÍDUOS DE PAPEL**

### **PLANTAS DE TRIAGEM DE RESÍDUOS DE PAPEL E PAPELÃO**



### Planta de triagem de papel **Bern, Suíça**

Localização	Bern, Suíça
Planta	Planta de triagem de papel
Capacidade da planta	14 Mg/h
Comissionamento	2017
Cliente	Alpabern, Suíça

### Planta de triagem de papel **Dachau, Alemanha**

Localização	Dachau, Baviera, Alemanha
Planta	Planta de triagem de papel
Capacidade da planta	24 Mg/h duas linhas
Comissionamento	2008
Cliente	ASO, Dachau, Alemanha

### Planta de triagem de papel **Zorneding, Alemanha**

Localização	Zorneding, Baviera, Alemanha
Planta	Planta de triagem de papel domiciliar
Capacidade da planta	12 Mg/h
Comissionamento	2007
Cliente	Ammer, Zorneding, Alemanha

### Planta de triagem de papel **Schwedt, Alemanha**

Localização	Schwedt, Brandemburgo, Alemanha
Planta	Planta de triagem de papel domiciliar
Capacidade da planta	20 Mg/h
Comissionamento	2004
Cliente	MAD, Munique, Alemanha

### Planta automática para triagem de papel **Sheffield, Reino Unido**

Localização	Sheffield, Reino Unido
Planta	Planta automática para triagem de papel
Capacidade da planta	14 Mg/h
Comissionamento	2003
Cliente	Onyx, Reino Unido

### **Planta automática para triagem de papel Colônia-Merkenich, Alemanha**

Localização	Colônia-Merkenich, Renania del Norte-Westfalia, Alemanha
Planta	Planta automática para triagem de papel
Capacidade da planta	14,5 Mg/h
Comissionamento	2001
Cliente	Remondis, Lünen, Alemanha

### **Planta de triagem Nützen, Alemanha**

Localização	Nützen, Baixa Saxônia, Alemanha
Planta	Planta de triagem para papel e papelão
Capacidade da planta	12 Mg/h
Comissionamento	1999
Cliente	Brockmann, Nützen, Alemanha

### **Planta de triagem Hamburgo, Alemanha**

Localização	Hamburgo, Alemanha
Planta	Planta de triagem para papel e papelão
Capacidade da planta	13 Mg/h
Comissionamento	1999
Cliente	Veolia, Hamburgo, Alemanha



## **RESÍDUOS DOMÉSTICOS, CSR/CDR ANTES TRATAMENTO TÉRMICO**

**PLANTAS DE PRÉ-TRIAGEM ANTES DO TRATAMENTO TÉRMICO**





### Tratamento antes da gaseificação **Hull, Reino Unido**

Localização	Hull, Reino Unido
Planta	Tratamento antes da gaseificação, tratamento mecânico de CDR, separação de impurezas
Capacidade da planta	278.000 Mg/a
Comissionamento	2018
Cliente	M+W Group, Reino Unido

### Planta de pré-tratamento **Solucom, Luxemburgo**

Localização	Leudelage, Luxemburgo
Planta	Pré-tratamento mecânico de resíduos domésticos antes tratamento térmico
Capacidade da planta	20.000 Mg/a
Comissionamento	2001
Cliente	Solucom, Luxemburgo

### Planta de pré-tratamento **Colônia-Niehl, Alemanha**

Localização	Colônia-Niehl, Renânia do Norte-Vestefália, Alemanha
Planta	Pré-tratamento mecânico de resíduos domésticos antes tratamento térmico
Capacidade da planta	660.000 Mg/a
Comissionamento, modificação e extensão	1996 até 2000
Cliente	AVG Abfallentsorgungs- und Verwertungs-Gesellschaft Köln, Colônia, Alemanha

### Planta de pré-tratamento **Leverkusen, Alemanha**

Localização	Leverkusen, Renânia do Norte-Vestefália, Alemanha
Planta	Pré-tratamento mecânico de resíduos domésticos antes tratamento térmico
Capacidade da planta	38.500 Mg/a
Comissionamento	1994
Cliente	AWL Abfallwirtschaftsgesellschaft, Leverkusen, Alemanha



## ESCÓRIAS E CINZAS DE FUNDO DA INCINERAÇÃO TRATAMENTO DE CINZAS DE FUNDO



### Planta de tratamento de escórias **Gelsenkirchen, Alemanha**

Localização	Zentraldeponie Emscherbruch, Alemanha
Planta	Tratamento de cinzas de fundo
Capacidade da planta	150 Mg/h
Modificação	2021 (extensão da linha de processamento)
Comissionamento	2011
Cliente	AGR, Alemanha

### Planta de tratamento de escórias **Poznan, Polônia**

Localização	Poznan, Polônia
Planta	Tratamento de cinzas de fundo
Capacidade da planta	40 Mg/h
Comissionamento	2016
Cliente	Hitachi Zosen Inova, Suíça

### Planta de tratamento de escórias **Mannheim, Alemanha**

Localização	Mannheim, Alemanha
Planta	Tratamento móvel de escórias
Capacidade da planta	0 - 8 mm = 55 Mg/h 8 - 75 mm = 40 Mg/h
Comissionamento	2009
Cliente	Remex, Alemanha

### Planta de tratamento de escórias **Halle, Alemanha**

Localização	Halle, Sajonia Anhalt, Alemanha
Planta	Tratamento de escórias com extração de materiais reutilizáveis e preparação de escórias como material de construção
Capacidade da planta	120 Mg/h
Comissionamento	2005
Cliente	Baumann & Burmeister (Strabag), Alemanha

### **Planta de tratamento de escórias Illingen, Alemanha**

Localização Planta	Illingen, Sarre, Alemanha Tratamento de escórias com extração de materiais reutilizáveis e preparação de escórias como material de construção
Capacidade da planta	180.000 Mg/a
Comissionamento	1999
Cliente	Sotec, Sarrebruck, Alemanha

### **Planta de tratamento de escórias Weisweiler, Alemanha**

Localização Planta	Weisweiler, Renânia do Norte-Vestefália, Alemanha Tratamento de escórias com extração de materiais reutilizáveis e preparação de escórias como material de construção
Capacidade da planta	100.000 Mg/a
Comissionamento	1999
Cliente	TRAWA, Aquisgrán, Alemanha

### **Planta de Tratamento de escórias de Colônia-Niehl, Alemanha**

Localização Planta	Colônia, Renânia do Norte-Vestefália, Alemanha Tratamento de escórias com extração de materiais reutilizáveis e preparação de escórias como material de construção
Capacidade da planta	130.000 Mg/a
Comissionamento	1998
Cliente	AVG Abfallentsorgungs- und Verwertungsgesellschaft Köln, Colônia, Alemanha

### **Planta de tratamento de escórias MVR Rugenberger Damm, Hamburgo, Alemanha**

Localização Planta	Hamburgo, Alemanha Tratamento de escórias com extração de materiais reutilizáveis e preparação de escórias como material de construção
Capacidade da planta	50 Mg/h
Comissionamento	1998
Cliente	MVR Müllverwertung Rugenberger Damm, Hamburgo, Alemanha



## PLANTAS DE COMPOSTAGEM



### Planta de compostagem **Bützberg, Alemanha**

Localização	Bützberg, Alemanha
Planta	Sistema Wendelin
Capacidade da planta	45.000 Mg/a
Comissionamento	2027
Cliente	Stadtreinigung Hamburg, Alemanha

### Planta de Compostagem **Neot Chovav, Israel**

Localização	Neot Chovav, Israel
Planta	Estabilização da fração de RSU < 80mm, Sistema BIODEGMA
Capacidade da planta	60.000 Mg/a
Comissionamento	Under construction
Cliente	Bar-Idan Tohar 2009, Israel

### Planta de Compostagem **Ein HaShlosa, Israel**

Localização	Ein HaShlosa, Israel
Planta	Estabilização da fração de RSU < 80mm, Sistema BIODEGMA
Capacidade da planta	50.000 Mg/a
Comissionamento	Under construction
Cliente	Hayun Ecology Compost Industry, Israel

### Planta de Compostagem **Oberschmon, Alemanha**

Localização	Oberschmon, Alemanha
Planta	Compostagem de lodo de esgoto, Sistema BIODEGMA
Capacidade da planta	30.000 Mg/a
Comissionamento	2022
Cliente	Wiese Umwelt Service, Alemanha

### **Planta de Compostagem Obersontheim, Alemanha**

Localização	Obersontheim, Alemanha
Planta	Planta de Compostagem, Sistema BIODEGMA
Capacidade da planta	25.000 Mg/a
Comissionamento	2020
Cliente	KGH Umweltservice, Alemanha

### **Gestão de resíduos Hannover, Alemanha**

Localização	Hannover, Baixa Saxônia, Alemanha
Planta	Segundo Sistema Wendelin mais a ponte de carga
Capacidade da planta	40.000 Mg/a
Comissionamento	2020
Cliente	AHA, Hannover, Alemanha

### **Planta de Compostagem Działdowo, Polônia**

Localização	Działdowo, Polônia
Planta	Estabilização da fração de RSU < 80mm, Sistema BIODEGMA
Capacidade da planta	15.000 Mg/a
Comissionamento	2019
Cliente	Ekologiczny Związek Gmin "Działdowszczyzna", Polônia

### **Planta de Compostagem Rekowo, Polônia**

Localização	Rekowo, Polônia
Planta	Estabilização da fração de RSU < 80mm, Sistema BIODEGMA
Capacidade da planta	8.000 Mg/a
Comissionamento	2019
Cliente	ZZO Sierzno, Rekowo, Polônia

### Planta de Compostagem **Kwidzyn, Polônia**

Localização Planta	Kwidzyn, Polônia Estabilização da fração de RSU < 80mm, Sistema BIODEGMA
Capacidade da planta	12.000 Mg/a
Comissionamento	2019
Cliente	Zakład Utylizacji Odpadów, Polônia

### Atualização de Planta de Compostagem **Goch, Alemanha**

Localização Planta	Goch, Renânia do Norte-Vestefália, Alemanha Compostagem de bio resíduos e resíduos verdes. Sistema BioFIX
Capacidade da planta	70.000 Mg/a
Atualização	2019
Comissionamento	1998
Cliente	Schönmackers Umweltdienste, Goch, Alemanha

### Planta de Compostagem **Osnabrück, Alemanha**

Localização Planta	Osnabrück, Baixa Saxônia, Alemanha Planta de Compostagem para tratamento de resíduos orgânicos e verdes, tecnologia túneis
Capacidade da planta	122.000 Mg/a
Comissionamento	2018
Cliente	Kompostierungsgesellschaft Region Osnabrück, Alemanha

### Planta de Compostagem **Buchen, Alemanha**

Localização Planta	Buchen, Alemanha Planta de Compostagem de resíduos verdes, Sistema BIODEGMA
Capacidade da planta	5.000 Mg/a
Comissionamento	2017
Cliente	AWN Abfallwirtschaftsgesellschaft des Neckar- Odenwald-Kreises, Alemanha



### **Planta de Compostagem Wiesbaden, Alemanha**

Localização Planta	Wiesbaden, Alemanha Planta de Compostagem de resíduos verdes Sistema BIODEGMA
Capacidade da planta	13.000 Mg/a
Comissionamento	2017
Cliente	HK & G Service, Alemanha

### **Planta de Compostagem Dar es Salaam, Tansania**

Localização Planta	Dar es Salaam, Tansania Orgânicos Separados na Origem – planta de Compostagem Sistema BIODEGMA
Capacidade da planta	55.000 Mg/a
Comissionamento	2016
Cliente	Dr. Kölsch Geo- und Umwelttechnik, Alemanha

### **Gestão de resíduos Hannover, Alemanha**

Localização Planta	Hannover, Baixa Saxônia, Alemanha Sistema Wendelin Windrow
Capacidade da planta	40.000 Mg/a
Comissionamento	2016
Cliente	AHA, Hannover, Alemanha

### **Composting plant Varaždin, Croácia**

Localização Planta	Varaždin, Croácia Compostagem de lodo de esgoto, Sistema BIODEGMA
Capacidade da planta	5.000 Mg/a
Comissionamento	2015
Cliente	HIS D.O.O., Croácia

### Composting plant **Słupsk, Polônia**

Localização	Słupsk, Polônia
Planta	Estabilização da fração de RSU < 80mm, Sistema BIODEGMA
Capacidade da planta	13.000 Mg/a
Comissionamento	2015
Cliente	PGK Słupsk-Baza, Polônia

### Planta de Compostagem **Kołobrzeg, Polônia**

Localização	Kołobrzeg, Polônia
Planta	Estabilização da fração de RSU < 80mm, Sistema BIODEGMA
Capacidade da planta	16.000 Mg/a
Comissionamento	2015
Cliente	MZZ Kolobrzeg, Polônia

### Planta de Compostagem **Wola Pawłowska, Polônia**

Localização	Wola Pawłowska, Polônia
Planta	Estabilização da fração de RSU < 80mm, Sistema BIODEGMA
Capacidade da planta	20.500 Mg/a
Comissionamento	2015
Cliente	PUK, Polônia

### Planta de Compostagem **Sosnowiec, Polônia**

Localização	Sosnowiec, Polônia
Planta	Estabilização da fração de RSU < 80mm, Sistema BIODEGMA
Capacidade da planta	26.000 Mg/a
Comissionamento	2015
Cliente	MZSO Sosnowiec, Polônia

### Planta de Compostagem Bolesław, Polônia

Localização Planta	Bolesław, Polônia Estabilização da fração de RSU < 80mm, Sistema BIODEGMA
Capacidade da planta	21.000 Mg/a
Comissionamento	2015
Cliente	ZGK Bolesław, Polônia

### Planta de Compostagem Rybnik, Polônia

Location Plant	Rybnik, Polônia Estabilização da fração de RSU < 80mm, Sistema BIODEGMA
Plant capacity	20.000 Mg/a
Commissioning	2015
Client	Sego, Polônia

### Gestão de resíduos Linkenbach, Alemanha

Localização Planta	Neuwied, distrito de Neuwied, Alemanha Compostagem em túneis
Capacidade da planta	39.000 Mg/a
Comissionamento	2014
Cliente	Distrito de Neuwied, Alemanha

### Gestão de resíduos Düsseldorf, Alemanha

Localização Planta	Düsseldorf, KDM, Alemanha Pré-triagem antes da compostagem
Capacidade da planta	40 Mg/h
Comissionamento	2013
Cliente	KDM, Düsseldorf, Alemanha

### **Planta de Compostagem Toscana, Itália**

Localização Planta	Terranova Toscana, Itália Compostagem de bio resíduos e resíduos verdes. Sistema BioFIX
Capacidade da planta	44.300 Mg/a
Comissionamento	2007
Cliente	Unieco, Itália

### **Compostagem de bio resíduos em combinação com tratamento mecânico-biológico de resíduos, Piemonte, Itália**

Localização Planta	Piemonte, Itália Tratamento mecânico-biológico de resíduos. Sistema BioFIX
Capacidade da planta	18.000 Mg/a
Comissionamento	2004
Cliente	Unieco, Itália

### **Planta de Compostagem Schwegermoor, Alemanha**

Localização Planta	Schwegermoor, Baixa Saxônia, Alemanha Compostagem de bio resíduos e resíduos verdes otimização: Procedimento do sistema de túneis
Capacidade da planta	50.000 Mg/a
Comissionamento	2003
Cliente	K.R.O., Schwegermoor, Alemanha

### **Planta de Compostagem Stavanger, Noruega**

Localização Planta	Stavanger, Noruega Compostagem de bio resíduos e resíduos verdes. Sistema BioFIX
Capacidade da planta	28.000 Mg/a
Comissionamento	2000
Cliente	IVAR Interkommunalt Vann, Avlops-og Renovasjonsver, Forus, Noruega

### **Planta de Compostagem Contarina, Itália**

Localização	Spresiano (TV), Italia
Planta	Compostagem de bio resíduos e resíduos verdes, bem como tratamento biológico de resíduos
Capacidade da planta	52.200 Mg/a
Comissionamento	2000
Cliente	Lurgi Entsorgungs, Ratingen, Alemanha

### **Planta de Compostagem Viersen, Alemanha**

Localização	Viersen, Renânia do Norte-Vestefália, Alemanha
Planta	Compostagem de bio resíduos e resíduos verdes. Sistema BioFIX
Capacidade da planta	50.000 Mg/a
Comissionamento	1998
Cliente	Reterra, Viersen, Alemanha

### **Planta de Compostagem Neuss-Korschenbroich, Alemanha**

Localização	Neuss-Korschenbroich, Renania do Norte-Westfalia, Alemanha
Planta	Compostagem de bio resíduos e resíduos verdes. Sistema Kompoflex
Capacidade da planta	40.000 Mg/a
Comissionamento	1998
Cliente	Reterra, Viersen, Alemanha

### **Planta de Compostagem Düsseldorf-Mettmann, Alemanha**

Localização	Ratingen, Renânia do Norte-Vestefália, Alemanha
Planta	Compostagem de bio resíduos e resíduos verdes. Sistema BioFIX
Capacidade da planta	35.000 Mg/a
Comissionamento	1997
Cliente	KDM - Kompostierungs- und Vermarktungsgesellschaft für den Kreis Mettmann, Düsseldorf, Alemanha

### Planta de Compostagem Colônia-Niehl, Alemanha

Localização	Colônia-Niehl, Renânia do Norte-Vestefália, Alemanha
Planta	Compostagem de bio resíduos e resíduos verdes. Sistema Kompoflex
Capacidade da planta	42.000 Mg/a
Comissionamento	1997
Cliente	AVG Abfallentsorgungs- und Verwertungs-Gesellschaft Köln, Alemanha

### Planta de Compostagem VZEK, Alemanha

Localização	Erfstadt, Renânia do Norte-Vestefália, Alemanha
Planta	Compostagem de bio resíduos e resíduos verdes. Sistema Kompoflex
Capacidade da planta	54.000 Mg/a
Comissionamento	1997
Cliente	Remondis, Lünen, Alemanha

### Planta de Compostagem Bischofsheim, Alemanha

Localização	Bischofsheim, Hesse, Alemanha
Planta	Compostagem de bio resíduos e de resíduos verdes, tratamento
Capacidade da planta	30.000 Mg/a
Comissionamento	1995
Cliente	Riedwerke Groß Gerau, Alemanha

### Planta de Compostagem Lochau, Alemanha

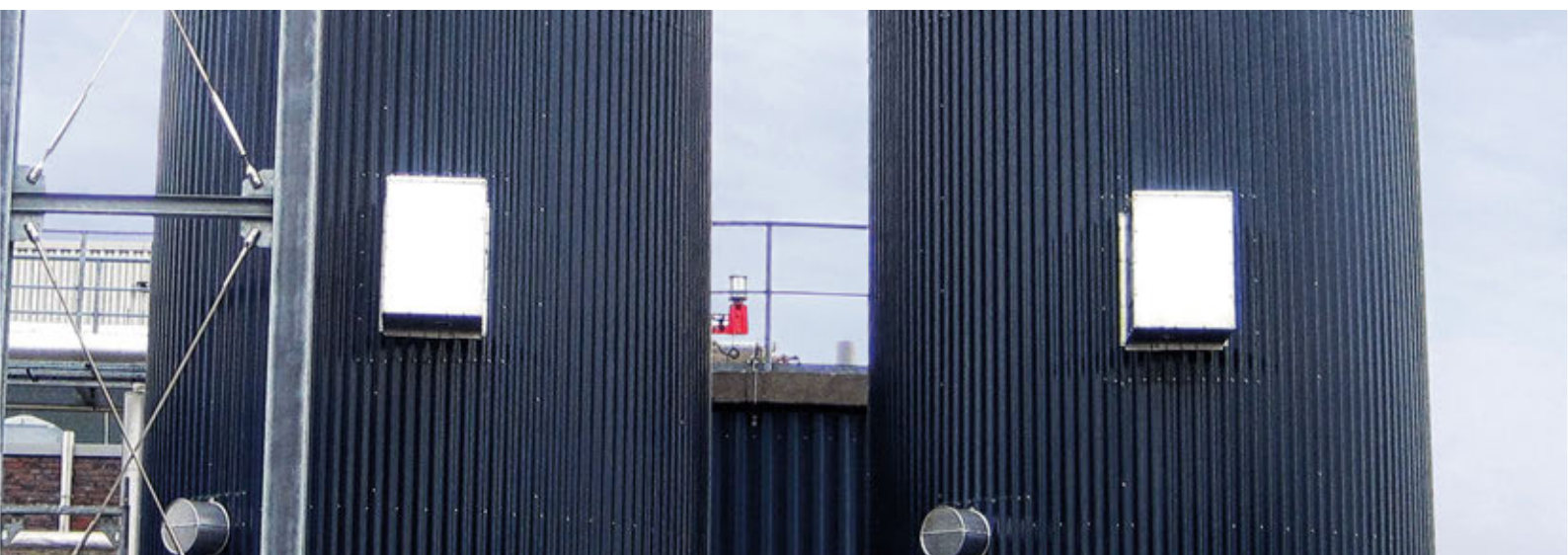
Localização	Lochau, Baixa Saxônia, Alemanha
Planta	Compostagem de bio resíduos e resíduos verdes. Sistema BioFIX
Capacidade da planta	6.500 Mg/a
Comissionamento	1994
Cliente	Mitteldeutsche Umwelt- und Entsorgung, Alemanha

## Planta de Compostagem Gut Mütinghoven, Alemanha

Localização	Swisttal-Morenhoven, Renânia do Norte-Vestefália, Alemanha
Planta	Compostagem de bio resíduos e resíduos verdes. Sistema BioFIX
Capacidade da planta	12.000 Mg/a
Comissionamento	1993
Cliente	Reterra, Erftstadt, Alemanha



## PLANTAS DE FERMENTAÇÃO





### Planta de fermentação **Erbenschwang, Alemanha**

Localização	Ingenried, Bavaria, Alemanha
Planta	Planta de Fermentação para Resíduos Residuais
Capacidade da planta	60.000 Mg/a
Comissionamento	2019
Cliente	Eva, Ingenried, Alemanha

### Planta de fermentação **Gescher, Alemanha**

Localização	Gescher, Renânia do Norte-Vestefália, Alemanha
Planta	Planta de Fermentação
Capacidade da planta	60.000 Mg/a
Comissionamento	2014
Cliente	EGW, Gescher, Alemanha

### Planta de fermentação **Mülheim an der Ruhr, Alemanha**

Localização	Mühlheim a.d.R., Renânia do Norte-Vestefália, Alemanha
Planta	Planta de fermentação para bio resíduos e resíduos alimentícios
Capacidade da planta	22.000 Mg/a
Comissionamento	2004
Cliente	MEG Mülheimer Entsorgungsgesellschaft, Mühlheim an der Ruhr, Alemanha



## **PLANTAS DE TRATAMENTO DE MADEIRAS**



## Planta de tratamento de madeiras **Vossenack, Alemanha**

Localização	Düren, Renânia do Norte-Vestefália, Alemanha
Planta	Planta de Tratamento para a produção de lascas de madeira e péletes
Capacidade da planta	65.000 Mg/a
Comissionamento	2007
Cliente	STAWAG, Aachen, Alemanha



## **EQUIPAMENTOS DE TRANSPORTE**



### Equipamentos de transporte diferentes **Amman, Jordânia**

Localização	Amman, Jordânia
Planta	Equipamentos de transporte
Comissionamento	2017
Cliente	Adelmann Umwelt, Karlstadt, Alemanha

### Planta para destruição de dados **Colônia, Alemanha**

Localização	Colônia, Renânia do Norte-Vestefália, Alemanha
Planta	Equipamentos de transporte e unidade de medição
Capacidade da planta	10 Mg/h
Comissionamento	2007
Cliente	Bruckmann, Colônia, Alemanha

### Planta para CDR na **Aústria**

Localização	Sankt Pantaleon, Aústria
Planta	Equipamento de transporte e separação por ar
Capacidade da planta	8 Mg/h
Comissionamento	2006
Cliente	Neuhauser, Aústria

### Planta para pré-tratamento e britagem de resíduos volumosos, **Rotterdam, Holanda**

Localização	Rotterdam, Holanda
Planta	Equipamento de transporte
Capacidade da planta	50 Mg/h
Comissionamento	2002
Cliente	Rentec, Pittem, Bélgica para AVR, Rotterdam, Holanda

### Gipswerke **Lochau, Alemanha**

Localização	Lochau, Saxônia Anhalt, Alemanha
Planta	Equipamimento de transporte
Capacidade da planta	380 Mg/h
Comissionamento	1998
Cliente	Gipswerke Lochau, Döllnitz, Alemanha

# NOSSOS LOCAIS WE GET THE BEST OUT

## SUTCO® RECYCLINGTECHNIK GMBH

Britanniahütte 14  
51469 Bergisch Gladbach  
Alemania

[info@sutco.de](mailto:info@sutco.de)

## SUTCO® UK LTD.

Palmerston House  
814 Brighton Road  
Purley, Surrey CR8  
Reino Unido

[info@sutco-uk.com](mailto:info@sutco-uk.com)

## SUTCO BRASIL LTDA.

Av. Ana Costa, nº 61, terreo, sala 22  
Bairro Gonzaga, Santos, SP  
CEP 11.060-001  
Brasil

[info@sutco.com.br](mailto:info@sutco.com.br)

## SUTCO® SWEDEN AB

c/o Rödl & Partner Nordic AB  
Jungmansgatan 12  
211 11 Malmö  
Suecia

[info@sutco.de](mailto:info@sutco.de)

## SUTCO® POLSKA

Spółka z o.o., ul. Hutnicza 10  
40-241 Kattowitz  
Polonia

[info@sutco.pl](mailto:info@sutco.pl)

## SUTCO® IBÉRICA RECYCLING TECHNOLOGY S.L.

Avda. Diagonal 463 BIS, 7º, 2ª  
08036 Barcelona  
España

[info@sutco.es](mailto:info@sutco.es)

## SUTCO SINGAPORE PTE. LTD.

4 Battery Road # 25-01  
Bank of China Building  
Singapur, 049908  
Singapur

[info@sutco.de](mailto:info@sutco.de)

## SUTCO® RECYCLING TECHNOLOGY ROMANIA SRL.

Str. Gheorghe Țițeica, Nr 121C, Etaj 3  
Sector 2, Bucarest  
Rumania, Post Cod: 020295

[info@sutco.ro](mailto:info@sutco.ro)



[WWW.SUTCO.COM](http://WWW.SUTCO.COM)

11/2023

